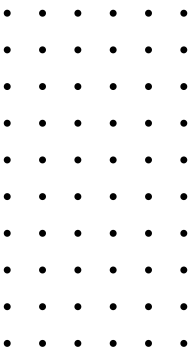
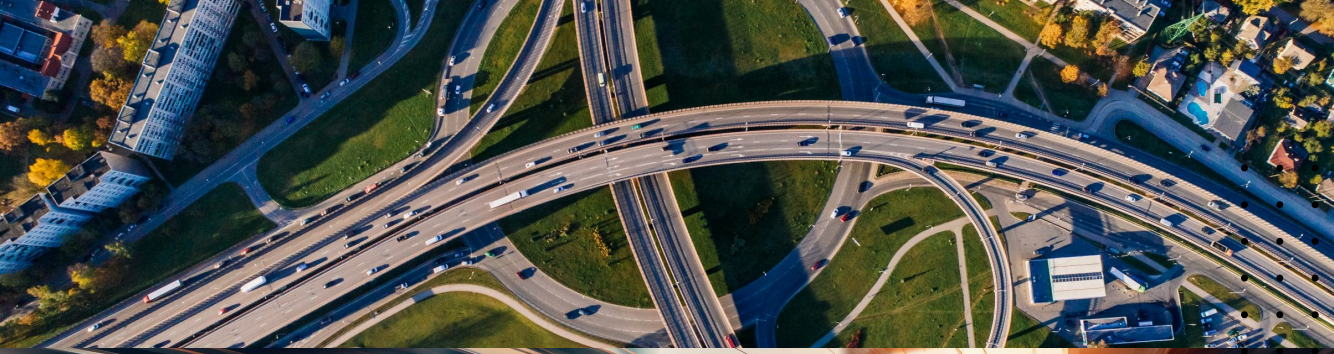


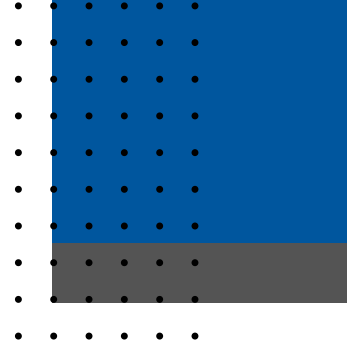


MÜHENDİSLİK MÜŞAVİRLİK
İNŞ. MAD. SAN. VE TİC. LTD.ŞTİ



www.elitpromuhendislik.com

İÇERİK TABLOSU



01. Firmaya Genel Bakış

02. Kurumsal

03. Hizmetlerimiz

04. Projelerimiz

05. Referanslar



FİRMAYA GENEL BAKIŞ

Hakkımızda

ELİTPRO Mühendislik Müşavirlik İnşaat Mad. San. ve Tic. Ltd. Şubat 2022’de kurulmuştur. Şirketin ana kuruluş hedefleri, karayolu, demiryolu ve altyapı projelerinde mühendislik ve danışmanlık hizmetleri sağlamaktır.

Genç ve dinamik bir firma olarak uzun yıllardır elde ettiğimiz deneyimlerimizi hedeflerimiz doğrultusunda harmanlayarak emin adımlarla ilerliyoruz. Bu hedefler için özverili, gayretli ve disiplinli bir çalışma yürütmekteyiz.

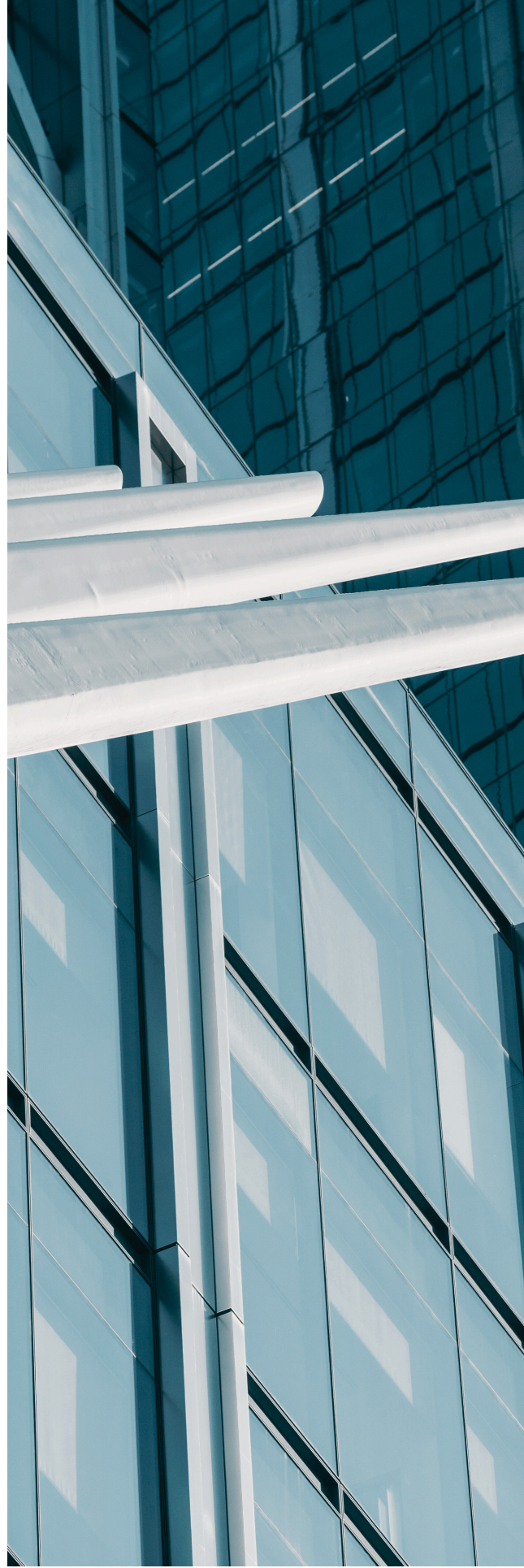
KURUMSAL

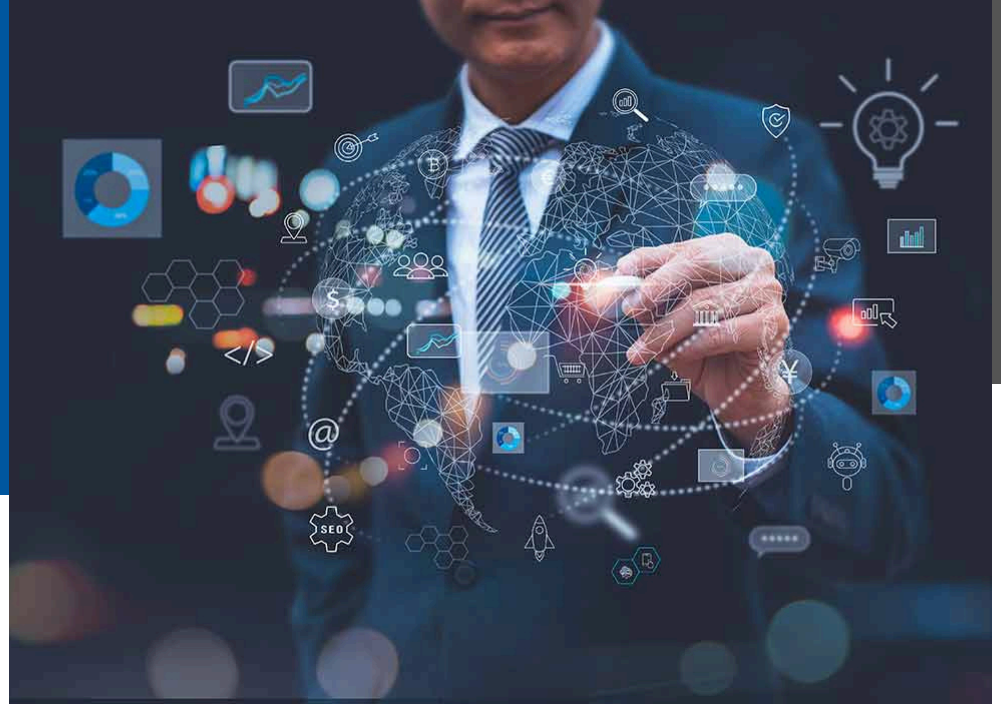
Misyonumuz

Sektörde yaşanan teknik ve teknolojik geliřmeleri yakından takip ederek dođru, etkili, kaliteli projeler sunmanın yanı sıra sürekli geliřen ihtiya ve beklentileri ön grl biimde projelendirmek. Mřterilerin taleplerine sorunsuz ve eksiksiz cevap verirken “kalite ve insan” odaklı hizmet sunmak.

Vizyonumuz

Modern ve yeniliki izgimizle, en iyiye ulařmanın sürekli kendini yenilemeyle mmkn olduđunu bilerek, mesleđin ve ađın yeniliklerini uygulamada nc olarak, mřterilerimizle aramızda sađlam bir gven inřaa ederek kresel bir marka haline gelmek.

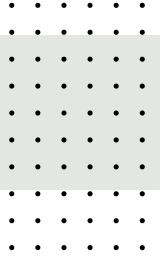




HİZMETLERİMİZ

-  KARAYOLU PROJELERİ
-  DEMİRYOLU PROJELERİ
-  SANAT YAPILARI
-  ARAŞTIRMA HİZMETLERİ
-  HARİTA İŞLERİ
-  MÜŞAVİRLİK HİZMETLERİ

PROJE HİZMETLERİ



Karayolu Projeleri

- Karayolu Etüt ve Uygulama Projeleri
- Otoyollar
- Derivasyon Yapıları ve Kavşaklar
- Hidrolojik ve Hidrolik Etüt
- Drenaj Projeleri
- Metraj ve Keşif Dosyası Hazırlanması



Demiryolu Projeleri

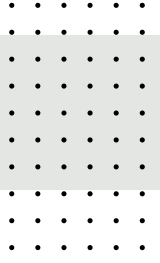
- Raylı Sistemler
- Hızlı Tren
- Metro
- Hafif Raylı Sistem
- Tramvay



Sanat Yapıları

- Karayolu Köprüleri ve Viyadükleri
- Hızlı Tren Köprü ve Viyadükleri
- Aç-Kapa Tünelleri
- Menfezler
- İksa ve İstinat Yapıları

PROJE HİZMETLERİ



Araştırma Hizmetleri

- Jeolojik – Jeoteknik Çalışmalar
- Geoteknik Çalışmalar
- Kazık – İksa
- Zemin İyileştirme



Harita İşleri

- Yersel Harita Çalışmaları
- Fotogrametik Harita Çalışmaları
- Plankoteler
- Asbuilt

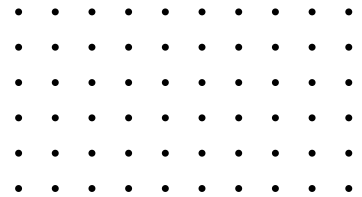


Müşavirlik Hizmetleri

- Proje Tasarım Kontrollüğü
- Proje Yönetimi Kontrollüğü
- Yapım Kontrollüğü

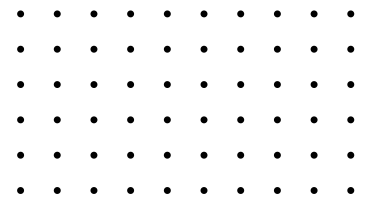
PROJELERİMİZ

- İşveren: Cora Enerji A.Ş.
İşin Adı: Rönesans Kale GES 1-2-3-4 ve Osmancık GES-1 Drenaj Projesi
- İşveren: CEF Proje Mühendislik Sanayi ve Ticaret Ltd. Şti.
İşin Adı: Beyşehir – Şarkikaraağaç Devlet Yolu Etüt Proje ve Danışmanlık Hizmeti Alım İşi Km: (0+000.00 – a 44+246.00)
- İşveren: ATAC Mühendislik Müş. İnş. Mad. San. ve Tic. Ltd. Şti.
İşin Adı: Beyşehir – Derebucak – 13.Bl.Hd. Devlet Yolu Etüt Ve Proje Danışmanlık Hizmet Alımı İşi (Km:3+000.00 – 61+356.103)
- İşveren: ATAC Mühendislik Müş. İnş. Mad. San. ve Tic. Ltd. Şti.
İşin Adı: (Osmancık–Çorum) Ayr–Dodurga–(İskilip–Çorum) Ayr. Yl. Etüt ve Proje Danışmanlık Hizmet Alım İşi (Km:0+000.000 – İ 48+653.700)
- İşveren: Ateşoğlu Mühendislik Müşavirlik Ltd. Şti.
İşin Adı: (Bingöl-Solhan)Ayr. Karlıova - 12. Bl. Hd. Yolu Km:0+000 – 90+655 Kesiminin İkmal İnşaatı Yapım İşi Kapsamında Km:0+000.00-87+424.40 Arasına Ait As-Built Projesi Yapım İşi
- İşveren: ATAC Mühendislik Müş. İnş. Mad. San. ve Tic. Ltd. Şti.
İşin Adı: Bolaman – Perşembe Havzası 1.Grup Rehabilitasyon Projeleri (64 Km) (Aybastı-Gölköy İl Yolu (37km), Gölköy-(Topçam-Mesudiye)Ayr. İl Yolu (27km)) Etüt Ve Proje Danışmanlık Hizmet Alımı İşi



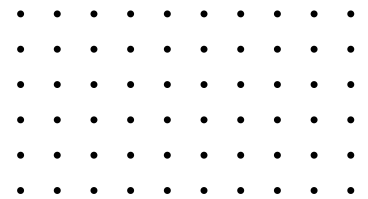
PROJELERİMİZ

- İşveren: ATAC Mühendislik Müş. İnş. Mad. San. ve Tic. Ltd. Şti.
İşin Adı: Samsun-Asarcık İl Yolu (Çayırkent Asarcık Arası) Asarcık Geçişi (KM:35+100.00 – 40+480.00) Ripajı
- İşveren: ATAC Mühendislik Müş. İnş. Mad. San. ve Tic. Ltd. Şti.
İşin Adı: Turkey Contract For Construction Of Mogadishu-Jowhar & Mogadishu-Afgoye Roads In Somalia
- İşveren: Allegro Develop Project
İşin Adı: Design and Implementation Projects for Various Roads within Toshkent City/3.100 m 2x3 (6 lanes) Road Design Ptoject (Keles Road Project)
- İşveren: Allegro Develop Project
İşin Adı: Design and Implementation Projects for Various Roads within Toshkent City/Implementation Design Projects for 52 Intersections (lot1, Lot3, Lot5, Lot 11) within Toshkent City
- İşveren: ILF Mühendislik Teknik Danışmanlık Taah. ve Tic. Ltd. Şti.
İşin Adı: Gaziantep Solar PV Project - Hidrolojik & Hidrolik Etüt
- İşveren: ATAC Mühendislik Müş. İnş. Mad. San. ve Tic. Ltd. Şti.
İşin Adı: Turkey Contract For Construction Of Mogadishu-Jowhar & Mogadishu-Afgoye Roads In Somalia



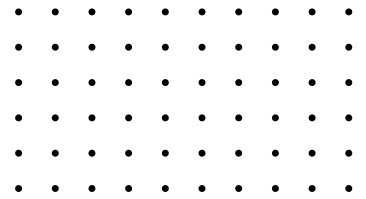
PROJELERİMİZ

- İşveren: ATAC Mühendislik Müş. İnş. Mad. San. ve Tic. Ltd. Şti.
İşin Adı: Ağrı-Hamur-Tutak-Patnos Devlet Yolu Asbuilt Projesi(Km:9+300.000 – 41+000.000)
- İşveren: ATAC Mühendislik Müş. İnş. Mad. San. ve Tic. Ltd. Şti.
İşin Adı: (Köprüköy-Hınıs Ayr.) Karayazı-Elmalidere-Tutak Devlet Yolu Elmalidere Projesi Ripajı (Km:20+660.000-(G 23+350.000/İ 23+259.350)
- İşveren: ATAC Mühendislik Müş. İnş. Mad. San. ve Tic. Ltd. Şti.
İşin Adı: (Çorum-Sungurlu) Ayrım-Cemilbey-Ortaköy İl Yolu (0+000-4+461.008)
- İşveren: ATAC Mühendislik Müş. İnş. Mad. San. ve Tic. Ltd. Şti.
İşin Adı: (Çorum-Sungurlu) Ayrım-Cemilbey-Ortaköy İl Yolu (4+700-17+030.000)
- İşveren: Weglobal
İşin Adı: Technical Assistance for the Capacity Building of KGM for the Road Infrastructure Safety Management in Turkey Project
- İşveren: ATAC Mühendislik Müş. İnş. Mad. San. ve Tic. Ltd. Şti.
İşin Adı: Samsun-Sinop Devlet Yolu Bafra Otogar Kavşağının Farklı Seviyeli Kavşak Projesi Yapılması Etüt Ve Proje Danışmanlık Hizmet Alım İşi



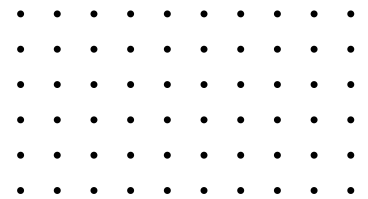
PROJELERİMİZ

- İşveren: DOLSAR Mühendislik A.Ş.
İşin Adı: Nallıhan-Mudurnu Ayr.-Göynük Ayr.-Dokurcun Yolu (Km:46+000-74+000) Etüt ve Proje Danışmanlık Hizmet Alımı İşi
- İşveren: DOLSAR Mühendislik A.Ş.
İşin Adı: Nallıhan-Mudurnu Ayr.-Göynük Ayr.-Dokurcun Yolu (Km:0+000-46+000) Etüt ve Proje Danışmanlık Hizmet Alımı İşi
- İşveren: ATAC Mühendislik Müş. İnş. Mad. San. ve Tic. Ltd. Şti.
İşin Adı: 7.Bölge Müdürlüğü Dahilinde Muhtelif Yollar Etüt Ve Proje Danışmanlık Hizmet Alımı Amasya-Tokat Yolu Tokat Yeni Havalimanı Kavşağı (Km:0+000.00-Km:1+045.00)
- İşveren: ATAC Mühendislik Müş. İnş. Mad. San. ve Tic. Ltd. Şti.
İşin Adı: 5. Bl. Md. Dahilindeki Muhtelif Yollar Etüt Ve Proje Danışmanlık Hizmet Alımı İşi (6. Kısım Silifke-Kırobası-Mut İl Yolu)
- İşveren: ATAC Mühendislik Müş. İnş. Mad. San. ve Tic. Ltd. Şti.
İşin Adı: 5. Bl. Md. Dahilindeki Muhtelif Yollar Etüt Ve Proje Danışmanlık Hizmet Alımı İşi (4. Kısım Elbistan – Darende İl Yolu)
- İşveren: ATAC Mühendislik Müş. İnş. Mad. San. ve Tic. Ltd. Şti.
İşin Adı: Ankara Valiliği Elmadağ Güvenlik Yolları Projesi (80 km)
- İşveren: ATAC Mühendislik Müş. İnş. Mad. San. ve Tic. Ltd. Şti.
İşin Adı: Ankara Valiliği Ayaş Güvenlik Yolları Projesi (32 km)



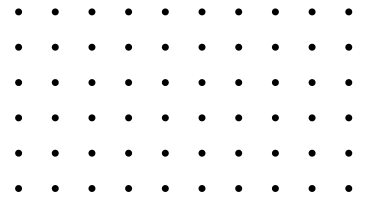
PROJELERİMİZ

- İşveren: ATAC Mühendislik Müş. İnş. Mad. San. ve Tic. Ltd. Şti.
İşin Adı: Adapazarı-Karasu Dy Sinanoğlu-Limandere Şehir Geçişi Fiziki Standartlarının Yükseltilmesi Ve Muhtelif Kesimlerdeki Oturmaların İyileştirilmesi; Toprak İşleri, Sanat Yapıları, Köprü İşleri, Üstyapı Ve Çeşitli İşler (Km: 34+900 – 37+770)
- İşveren: ATAC Mühendislik Müş. İnş. Mad. San. ve Tic. Ltd. Şti.
İşin Adı: 1. Bl. Md. Dahilinde Muhtelif Yollar Etüt Ve Proje Danışmanlık Hizmet Alımı Yalova Güney Çevre Yolu Otoyol Bağlantısı Yolu (1. Kısım)
- İşveren: ATAC Mühendislik Müş. İnş. Mad. San. ve Tic. Ltd. Şti.
İşin Adı: Adapazarı-Karasu Yolu Sinanoğlu Viyadüğü Etüt Ve Proje Mühendislik Hizmetleri İş (Km: 35+314 – 37+294)
- İşveren: ATAC Mühendislik Müş. İnş. Mad. San. ve Tic. Ltd. Şti.
İşin Adı: Ordu Çevre Yolu Revize Güzergahı (Km:31+90000 – G:33+82962/G:34+00000 – 42+41478 Arası) Kesin Proje ve Ordu Çevre Yolu Çıkışı-Piraziz Arası(Km:42+41478-51+00000 Arası) Etüt Proje Danışmanlık Hizmet Alımı
- İşveren: ATAC Mühendislik Müş. İnş. Mad. San. ve Tic. Ltd. Şti.
İşin Adı: (Alanya-Gazipaşa)Ayr-(Taşkent-Başyayla)Ayr Yolu (Km:3+500-25+175(G)/27+603(İ) Arası) Etüt ve Proje Danışmanlık Hizmetleri Alım İş

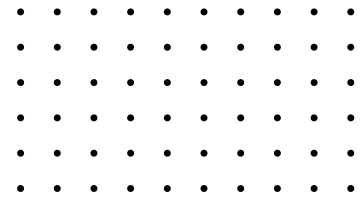


PROJELERİMİZ

- İşveren: ATAC Mühendislik Müş. İnş. Mad. San. ve Tic. Ltd. Şti.
İşin Adı: Manavgat-Akseki Devlet Yolu, Karpuzçay-1 Tüneli (Km: 18+615-22+180 Arası) Etüt ve Proje Mühendislik Hizmetleri Alım İşi
- İşveren: ATAC Mühendislik Müş. İnş. Mad. San. ve Tic. Ltd. Şti.
İşin Adı: (Sorgun-Çekerek) Ayr-Çiğdemli-Kadışehir İl Yolu Etüt Ve Proje Danışmanlık Hizmet Alımı İşi
- İşveren: ATAC Mühendislik Müş. İnş. Mad. San. ve Tic. Ltd. Şti.
İşin Adı: Kars Lojistik Merkezi ve Demiryolu Bağlantısı Uygulama Projeleri Hazırlama İşi
- İşveren: ATAC Mühendislik Müş. İnş. Mad. San. ve Tic. Ltd. Şti.
İşin Adı: (Zile-Çekerek)Ayr-Alaca-(Çorum-Sungurlu)Ayr Yolu Sungurlu Baraj Varyantı Etüt Ve Proje Mühendislik Hizmetleri İşi
- İşveren: ATAC Mühendislik Müş. İnş. Mad. San. ve Tic. Ltd. Şti.
İşin Adı: (Zile-Çekerek)Ayr-Alaca-(Çorum-Sungurlu)Ayr Yolu Sungurlu Baraj Varyantı Etüt Ve Proje Mühendislik Hizmetleri İşi
- İşveren: ATAC Mühendislik Müş. İnş. Mad. San. ve Tic. Ltd. Şti.
İşin Adı: Yusufeli Barajı Yolları Etüt Ve Proje Mühendislik Hizmetlerine Ait Danışmanlık Hizmet Alımı İşi
- İşveren: ATAC Mühendislik Müş. İnş. Mad. San. ve Tic. Ltd. Şti.
İşin Adı: Abant İzzet Baysal Üniversitesi gelişim alanı 2. Etap Yolu Projesi



REFERANSLAR



ELITPRO
MÜHENDİSLİK MÜŞAVİRLİK
İNŞ. MAD. SAN. VE TİC. LTD.ŞTİ

Prof.Dr.Ahmet Taner Kışlalı Mah. 2866 Cad. No:35-A
Çayyolu/Çankaya/ANKARA

info@elitpromuhendislik.com
www.elitpromuhendislik.com